

AIR-TEC

SYSTEM

## Alla Air-Tec system® abbiamo un grande trasporto per l'industria chimica

- + Protezione
- + Sicurezza
- + Efficienza
- + Convenienza
- + Flessibilità

Chimica





## Abbiamo risolto i problemi di movimentazione di Dow Chemical, Treibacher e tante altre aziende

Se operi nell'industria della chimica sai bene come la movimentazione può danneggiare i materiali da lavorare rendendoli inutilizzabili.  
Se operi nell'industria della chimica sai anche che la movimentazione di certi materiali comporta dei rischi a livello di sicurezza.

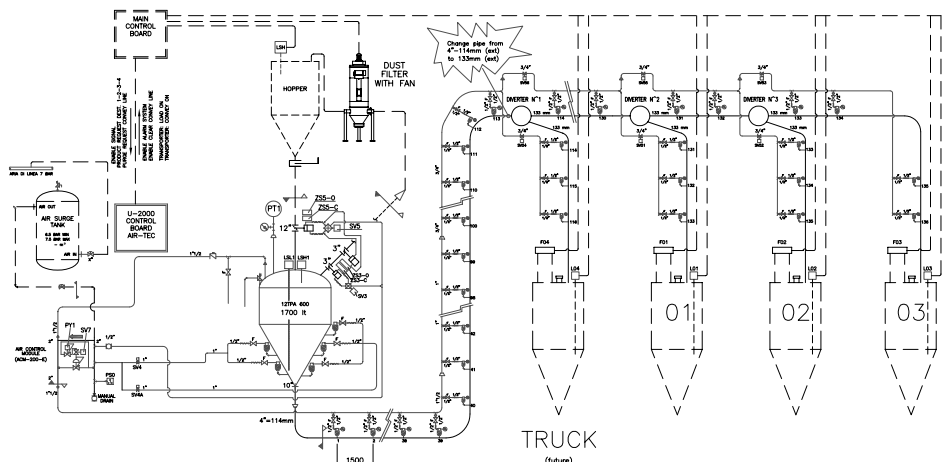
Ma se operi nell'industria della chimica hai la possibilità di risolvere tutti questi problemi grazie a Air-Tec system®, un'azienda leader nella produzione di impianti per il trasporto pneumatico in fase densa, il sistema più sicuro ed efficiente da utilizzare quando è necessario movimentare, senza danneggiarli, materiali delicati, specialmente quando le distanze sono considerevoli.

Perché gli impianti Air-Tec system® li fanno scorrere all'interno di tubazioni chiuse - che possono anche essere coibentate per mantenere costante la temperatura - nel modo più fluido possibile, in quanto la velocità di spostamento è bassa e anche la quantità di aria o gas utilizzata per imprimere il movimento è ridotta.

Gli impianti possono estendersi per distanze di oltre 500 metri e gestire portate superiori alle 100 tonnellate all'ora. Inoltre sono comprensivi di propulsori e stazioni svuota big bag o taglia sacchi, e permettono ad aziende chimiche e produttori di fine chemicals di alimentare i reattori direttamente da terra.

Rispetto alle altre tecnologie impiegate per movimentare materiali, gli impianti per il trasporto pneumatico in fase densa Air-Tec system® rappresentano un'evoluzione - frutto di diversi brevetti - in grado di migliorare notevolmente i processi produttivi.





FOSFA:  
Repubblica Ceca

Materiale: Soda  
Portata: 6,5 ton/h  
Distanza: 210 m  
Tipo di sistema: Full line

#### Trasporto di Prodotti Chimici

Gli impianti per l'industria chimica, comprensivi di propulsori e stazioni svuota big bag o taglia sacchi, permettono ad aziende chimiche e produttori di fine chemicals di alimentare i reattori direttamente da terra.

L'intero sistema è completamente chiuso per salvaguardare l'ambiente ed evitare dispersioni di prodotto.

L'utilizzo di gas inerti garantisce sicurezza nella movimentazione di prodotti difficili e la bassa velocità rende possibile il trasporto di prodotti basso fondenti, come ad esempio gli stearati.

# I motivi sono molteplici:



- Più protezione

I materiali più delicati non vengono danneggiati e l'usura dei tubi è ridotta.

- Più sicurezza

L'utilizzo di gas inerti rende sicura la movimentazione di prodotti difficili e la velocità moderata consente il trasporto di prodotti basso fondenti, come ad esempio gli stearati. La rumorosità non supera i 75 dBA.

- Più efficienza

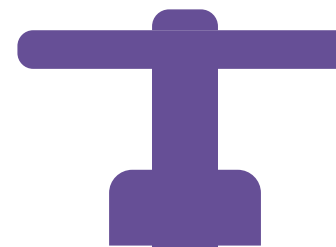
Essendo un sistema chiuso, non sono possibili fuoriuscite di materiale, una garanzia importante anche per la salvaguardia dell'ambiente.

- Più convenienza

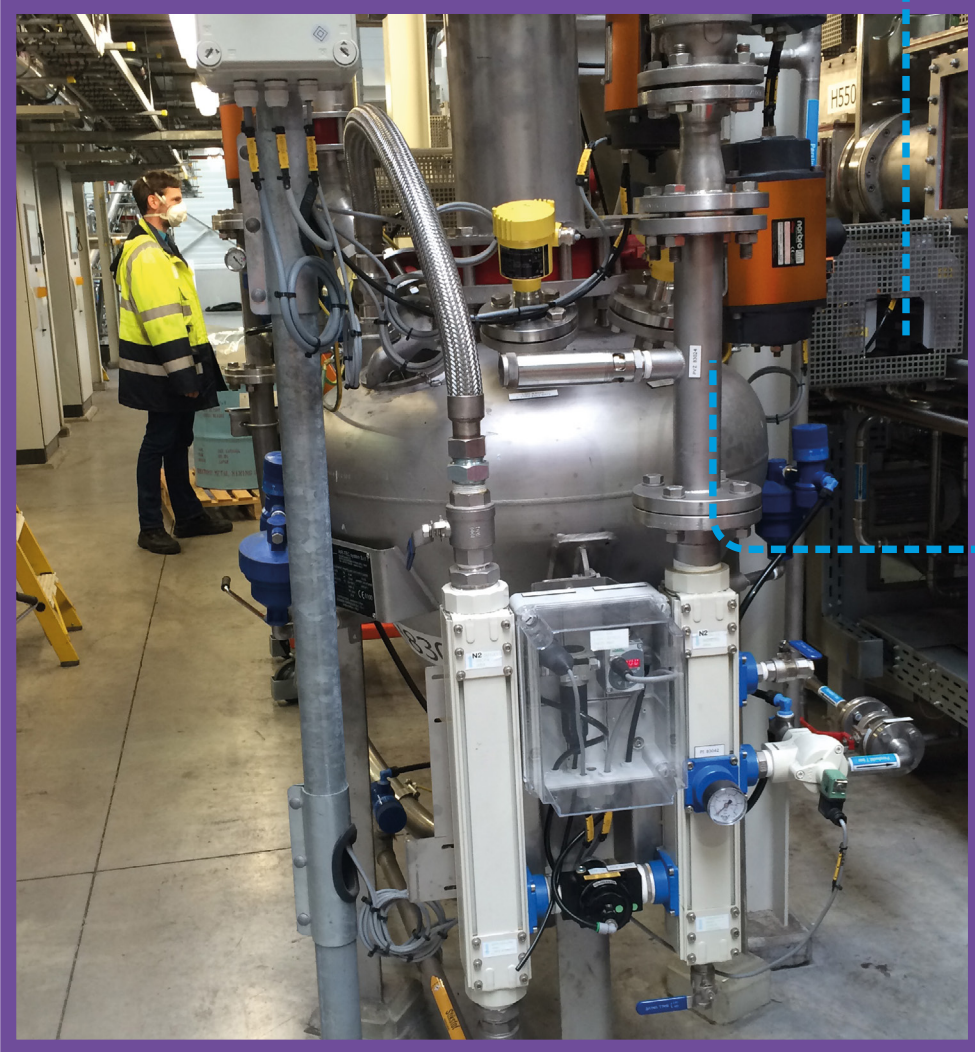
Il consumo di energia è significativamente più contenuto rispetto a quello che comportano altre tecnologie meno efficienti: per movimentare un chilo di prodotto sono necessari circa 30 litri di gas, contro i 1000 che possono essere richiesti da altri sistemi. Inoltre, la manutenzione richiesta è inferiore, anche perché gli impianti sono estremamente duraturi, caratteristica che li rende ancora più vantaggiosi dal punto di vista economico.

- Più flessibilità

Gli impianti Air-Tec system® possono essere abbinati a qualsiasi altro tipo di macchinario.



Alcuni esempi di installazione:



# Queste aziende si sono già avvantaggiate grazie agli impianti Air-Tec system®. La prossima sarà la tua?

## Dow Chemical

Multinazionale statunitense e secondo produttore chimico al mondo.

## Treibacher

Azienda austriaca affermata a livello internazionale nei settori chimico e metallurgico.

## Coim

Brand leader nei prodotti di policondensazione (esteri), poliaddizione (poliuretani) e in altre specialità chimiche.

## Sayerlack

Produttore di vernici per legno di alta qualità che fa parte del gruppo The Sherwin-Williams Company.

## Fox Petroli

Impresa che si occupa dello stoccaggio, della lavorazione e della commercializzazione di prodotti petroliferi.